



Specifikationer

Km
210.000

Km/l
30,3

1. registrering
Juni 2017

Modelår
2017

Nypris
DKK 179.991,-

HK / Nm
100 HK / 254 Nm

Type
Halvkombi

0-100 km/t
12,8 sek

Tophastighed
180 km/t

Drivmiddel
Diesel

Trækjul
Forhjul

Tank
60 l

Grøn ejeravgift
DKK 1.040,- / årligt

Geartype
Manuelt gear

Gear
5 gear

Citroën C4

BlueHDi 100 Funky

Solgt

Beskrivelse af Citroën C4

Økonomisk og i orden Citroen C4 Funky

TANDREM UDSKIFTET 2025

- ★ Apple CarPlay/Android Auto
- ★ Pava undervognsbehandlet
- ★ Nye helårsdæk
- ★ Fartpilot
- ★ Touchskærm
- ★ Klimaanlæg
- ★ Opgivet til hele 30,3 km/l
- ★ Kun kr. 520,- i halvårlig ejerafgift!

Nysynet d. 14.04.26
Står på 4 nye helårsdæk
Senest serviceret 17.12.25 v. 204.166 km.
Tandrem/Vandpumpe udskiftet d. 21.10.25 v. 199.498 km.

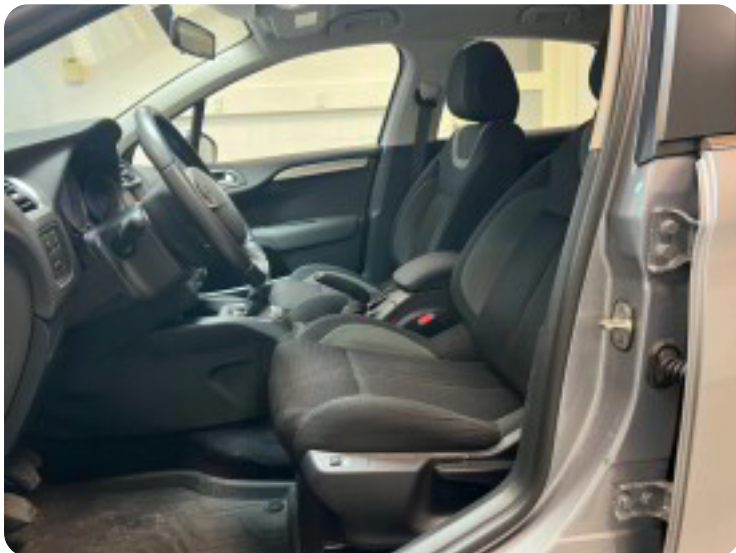
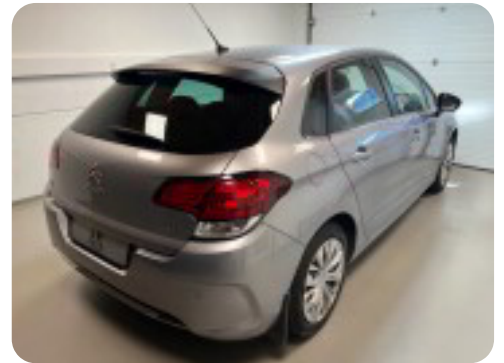
Book prøvetur hos Sebastian på tlf.: 26 22 57 42 eller salg@sr-auto.dk

Udstyr:
kørecomputer, multifunktionsrat, læderrat, stofindtræk, højdejust. førersæde, splitbagsæde, helårshjul, el-sidespejle, led kørelys, fuldaut. klima, fjernb. centrallås, fartpilot, udv. temp. måler, sædevarme, 4x el-ruder, håndfrit til mobil, musikstreaming via bluetooth, android auto, apple carplay, usb-a tilslutning, aux tilslutning, regnsensor, parkeringssensor (bag), isofix, airbag, antispin, esp

- ✓ Attraktiv finansiering med og uden udbetaling gennem Santander
- ✓ Vi tager gerne din nuværende bil i bytte
- ✓ Godkendt nummerpladeoperatør
- ✓ Medlem af AutoBranchen Danmark

Vi tager forbehold for tryk- og tastefejl.

Billeder (18)



Se flere billeder på: sr-auto.dk/biler/citroen-c4-bluehdi-100-funky-jnysxtjauy1

Udstyrsliste (21)

A

ABS bremseser Android Auto Antispin Apple CarPlay AUX tilslutning

E

EI-ruder x4 EI-spejle

F

Fartpilot Fjernbetjent centrallås Fuldautomatisk klimaanlæg

H

Højdejusterbart førersæde

I

Isofix

K

Kørecomputer

L

LED kørelys Læderrat

M

Musikstreaming via bluetooth

P

Parkeringsensor bagved

S

Splitbagsæder Stofsæder Sædevarme

U

USB tilslutning

Bemærk: Der tages forbehold for eventuelle indtastnings- og beregningsfejl.